



I.S.T. PALINETECH
creating.value 帕|莱|科|技
中德合作 为世界服务

帕莱科技

产品手册

材料 & 树脂



装备



紫外光固化技术



机器人



喷涂技术



Tel: 400 011 8308

Web: www.palinetech.com

帕莱（深圳）科技有限公司

"德国制造 服务中国"

I.S.T. Innovative Sewer Technologies GmbH, 德国 I.S.T. 的总部位于鲁尔地区的中心城市波鸿, 是管道和下水道创新修复领域最成功的全方位服务提供商之一. 这家快速成长和发展的公司由董事总经理约格.沃格特 (Jörg Vogt) 于1998年春季创立.

帕莱 (深圳) 科技有限公司, 总部位于中国深圳, 专注于特种机器人产业集群, 为国内外市政管道检测和非开挖修复提供最佳解决方案, 以提高产业发展及人们幸福生活为己任, 努力用智能机器造福人类.



该公司现已成为一家全球性企业, 并制造和销售污水管道修复产品—由I.S.T.的研发团队根据客户的需求开发.

我们的最终目标是为我们的客户提供满意的服务, 并通过我们的产品系列和服务来开发新客户.

还包括我们遍布全球的子公司和分支机构网络, 这使我们可以为我们的国际客户提供最佳的支持和现场专业服务.

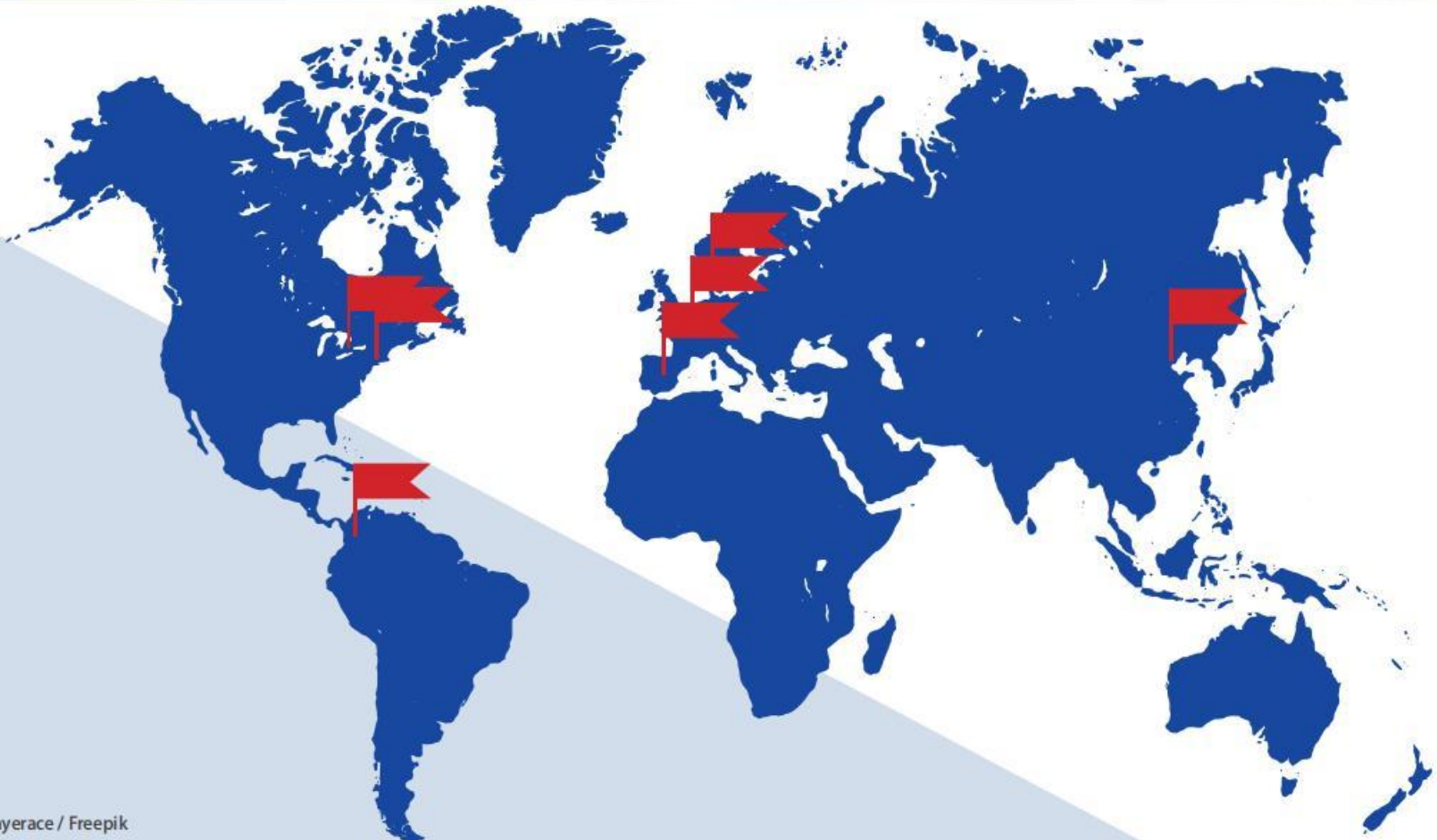
He who ceases to want to be better,
ceases to be good."

Marie von Ebner-Eschenbach

一切皆有可能!

经验丰富的高素质团队为我们的客户提供专业的支持。

- 详细的产品培训以及在施工现场为客户提供的专业支持。
- 超过2,000平方米的仓库面积, 我们有大量易耗品库存。
- 维修和服务在客户附近进行, 无论是在我们的总部或通过我们的子公司。
- 可提供租赁服务





- 材料 & 树脂 特点
- + 高品质
 - + 规格齐全
 - + 质量控制



材料 & 树脂

我们的产品系列包括树脂、管道内衬和玻璃纤维垫等高品质耗材，具有创新的内部开发和众多独特的卖点。



Easy
LINER



Easy
POX



Easy
PUR Easy
PURplus



Easy
TOP HAT



WITH DIBT APPROVAL
NO. Z-42.3-414

"Easy LINER" 内衬系统

用于修复受损管道。



修复过程



内衬之后

内衬材料



用于修复受损管道的管道内衬

- ✓ 用于修复难以开挖的管道
- ✓ 提供各种直径、壁厚、叠片和接缝设计
- ✓ 根据材料类型，可适用最大87度弯管内衬及最多两次变径。
- ✓ 提供 50 m 和 100 m 卷长

产品名称	DIBt 认证证书	使用	弯曲性能	固化方式 (无校准软管下)	变径次数	适用管径
ThermoLiner plus	有	埋地管	非常好	常温+热水+蒸汽	最多.1次	DN 70 - DN 300
ThermoLiner Stretch	有	埋地管	良好	常温+热水+蒸汽	最多.2次	DN 70 - DN 225
BendiLiner	无	下游管	非常好	常温+热水+蒸汽	最多.1次	DN 50 - DN 150

校准软管



校准软管

- ✓ 公称直径从 DN 50 到 DN 300
- ✓ 不同的材料厚度和可弯曲性
- ✓ 部分耐温高达 80 °C
- ✓ 提供 50 m 和 100 m 卷长

产品名称	弯曲性能	耐温度	固化方式	常规管径
Mediumtube PVC lila	最大.90°	最大约. 50 °C	常温 + 热水	DN 50 - DN 200
Thermotube PVC orange/blue	最大.90° 取决于管径 Ø	最大约. 80 °C	常温 + 热水 + 蒸汽固化	DN 100 - DN 300

树脂



内衬修复2C环氧树脂

- ✓ 采用独家树脂配方的树脂
- ✓ 七种不同反应时间的固化剂
- ✓ 常温固化和热固化
- ✓ 无溶剂、未填充和有色
- ✓ 无收缩

产品名称	DIBt 认证证书	固化方式	有效时间 (20 °C)	固化时间
Easy POX 3008	有	常温固化或热固化	约.30分钟	15 °C: 约.8小时 / 50 °C: 约.1.5小时 / 60 °C: 约.1.3小时
Easy POX 6024	有	常温固化或热固化	约.60分钟	15 °C: 约.24小时 / 60 °C: 约.2.5小时
Easy POX T0530	有	热固化	约.5小时	15 °C: 约.3天 / 60 °C: 约.5小时

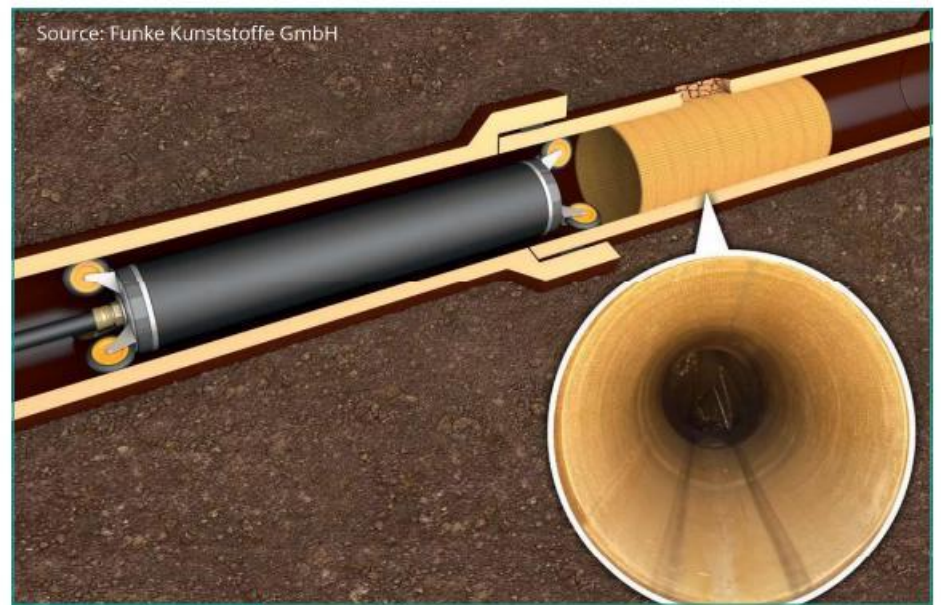
局部管道系统

"局部修复系统" 和 "局部修复系统 Plus"

用于修复无法通过的公称直径的局部损坏。



修复过程



修复结果

玻璃衬垫



ECR玻璃纤维毡

- ✓ 由 ECR 玻璃制成的耐腐蚀双向玻璃复合体
- ✓ 单位面积重量和卷宽不同
- ✓ 对 Easy PUR / Easy PUR Plus 树脂具有出色的浸渍性

产品名称	DIBt 证书	单位重量	轧卷宽度—在某些情况下完全适合相应的标称宽度!
ECR 玻璃纤维毡	有	1,086 g/m ²	1.90 m / 1.28 m / 0.66 m / 0.55 m
ECR 玻璃纤维毡	有	1,368 g/m ²	1.90 m / 1.28 m / 0.66 m / 0.55 m / 0.43 m / 0.35 m

树脂



Easy PUR / Easy PUR Plus

- ✓ 二组或三组硅酸盐树脂体系
- ✓ 专为潮湿管道表面的短管内衬修复开发
- ✓ 非常好的浸渍性能
- ✓ 对旧管的附着力出色
- ✓ 对不同介质具有出色的耐受性

产品名称	有效时间	应用时间	固化时间
Easy PUR 3 K (MV 100:200:3)	15 °C: 约. 10 分钟	15 °C: 约. 20 分钟	15 °C: 约. 60 分钟
Easy PUR 2K 夏天	25 °C: 约. 12 分钟	25 °C: 约. 20 分钟	25 °C: 约. 60 分钟
Easy PUR 2K 冬天	15 °C: 约. 10 分钟	15 °C: 约. 20 分钟	15 °C: 约. 60 分钟
Easy PUR Plus 3K (MV 100:200:3)	15 °C: 约. 11 分钟	15 °C: 约. 15 分钟	15 °C: 约. 55 分钟
Easy PUR Plus 2K 夏天	25 °C: 约. 15 分钟	25 °C: 约. 24 分钟	25 °C: 约. 60 分钟
Easy PUR Plus 2K 冬天	15 °C: 约. 16 分钟	15 °C: 约. 27 分钟	15 °C: 约. 60 分钟

管道支管修复：TOP HAT 系统

Easy LINER 系统的完美补充，用于永久密封支管入口！！



修复过程

Source: Aqualine Dortmund



修复结果

TOP HAT 材料

TOP HAT 材料

- ✓ 尺寸：DN 100 – DN 600 (主管)
DN 100、DN 125、DN 150 和 DN 200 (支管)
- ✓ 帽子材料：带/不带涂层的聚酯针刺毡、ECR 玻璃织物毡/聚酯针刺毡结构，每种情况下都有 45°、70° 和 90° 角
- ✓ 用于浸渍的反应树脂：硅酸盐树脂 Easy PUR/Easy PUR Plus (2K/3K) 或环氧树脂 Easy Pox 1504
- ✓ 定位：通过气动推杆 (最大 DN 200) 手动或最好通过 Power CUTTER 200 等机器人进行定位

相应的安装设备可在第 22 页找到。



产品名称	角度	材料厚度	帽檐宽度	厚度	轴长度	常规管径
毛毡	90°	5 mm	100 mm	约. 3.5 mm	300 mm	DN 100 / DN 125 / DN 150 / DN 200
毛毡	70°	5 mm	100 mm	约. 3.5 mm	300 mm	DN 100 / DN 125 / DN 150 / DN 200
毛毡	45°	5 mm	100 mm	约. 3.5 mm	300 mm	DN 100 / DN 125 / DN 150 / DN 200
毛毡 / 玻璃纤维	90°	5 mm	100 mm	约. 3.5 mm	300 mm	DN 100 / DN 125 / DN 150 / DN 200 / DN 250 / DN 300
毛毡 / 玻璃纤维	70°	5 mm	100 mm	约. 3.5 mm	300 mm	DN 100 / DN 125 / DN 150 / DN 200
毛毡 / 玻璃纤维	45°	5 mm	100 mm	约. 3.5 mm	300 mm	DN 100 / DN 125 / DN 150 / DN 200 / DN 250 / DN 300

室内管道支管修复

"室内管道支管修复"是一种快速、经济、可靠的修复技术，用于修复分支区域的损伤。它可以在一次操作中修复整个配件。

- ✓ 修复气囊可轻松更换为所需尺寸和分支角度 (45°、67°、87°)
- ✓ 仅需要 1 或 2 个基本体
- ✓ 部分/完全修复分支机构
- ✓ 清晰处理
- ✓ 灵活的应用性
- ✓ 标称宽度：100/100/90°、100/100/45°、100/50/90°、125/100/45°、其他标称宽度根据要求定制



修复气囊



Source: HD rehabilitation technology

修复之前



修复之后



装备特点

- + 技术先进的设备
- + 独家使用优质材料
- + 实用，人性化设计
- + 高品质轻质翻转鼓



装备

I.S.T. Power设备系列经过试验和测试，坚固耐用且使用简单。此外，它的特点是用户友好的设计、高质量的组件和成本效益。



Power VACUUM



Power TABLE



Power DRUM



Power BOX Power STEAM

Power VACUUM



真空泵

为了使用 Easy Pox 系列树脂以最佳方式浸渍聚酯线，必须使用合适的真空泵。

- ✓ 2 种型号，适用于不同的内衬管长度和直径
- ✓ 避免多余的气穴
- ✓ 提升浸渍效果
- ✓ 专门针对下水道修复需求定制设计

Power TABLE

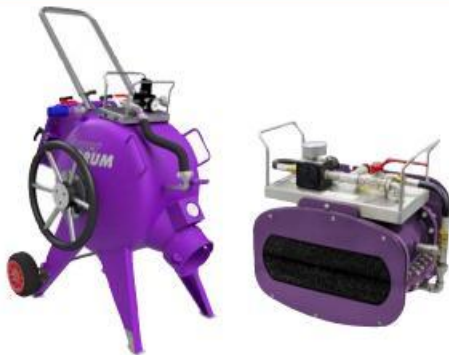


压料平台

具有不同尺寸和设计的浸渍系统，采用经过验证的、坚固的不锈钢技术。

- ✓ 用于管道内衬 DN 50 – DN 1000
- ✓ 内衬中最佳、均匀的树脂分布/浸渍
- ✓ 方便易用

Power DRUM



翻转鼓

质量轻、结构实用的翻转鼓。现在也可提供用于无休止倒转的气闸附件。

- ✓ 用于管道内衬 DN 50 – DN 1000
- ✓ 可应要求提供液压制动器/电动驱动器
- ✓ 使用方便安全
- ✓ 适用于热水和蒸汽固化

Power BOX



热水系统

强大的热水系统，用于快速和高品质的内衬固化。

- ✓ 经过实践测试和现场证明
- ✓ 也可用于冷固化树脂体系
- ✓ 对于最大公称直径 DN 300
- ✓ 显著减少固化时间
- ✓ 数字流量和回水温度显示

Power STEAM



蒸汽系统

与软化系统相结合的最佳性能。

Power STEAM 150

- ✓ 适用于最长 50 m 的管道修复在最大管径 DN 200 下
- ✓ 蒸汽容量 150 公斤蒸汽/小时
- ✓ 优化固化时间

Power STEAM Mini

- ✓ 适用于最长 10 – 15 m 的管道修复在最大管径 DN 100 下
- ✓ 230 v 电压
- ✓ 功率 3.6 KW, 5 公斤蒸汽/小时
- ✓ 蒸汽温度高达 60 °C



UV光固化设备特点

- + 30年的紫外线技术 应用经验
- + I.S.T. 研发小组发明了最初的行业紫外线修复技术
- + 内部控制和带视频嵌入的文档软件
- + 使用视频链接固化数据
- + WIFI 远程维护
- + 升压器技术提升后续性能
- + 可多种不同规格灯链
- + 移动式或卡车安装



UV 光固化技术

I.S.T. 提供高度创新和可靠的紫外线技术，用于固化所有常见下水道管道尺寸的光反应性 GRP 内衬材料。



Power LIGHT System



nUVision



STARLIGHT UV



STARLIGHT LED

光固化型号

PowerLIGHT – 紧凑型 9000

(几乎)所有直径范围的多面手。

紧凑型



-  管径范围
DN 150 – DN 1500 (最大.DN1600)
-  灯链种类
9 x 400 / 650 W
9 x 1000 W*
-  线缆长度
最大. 200 m

PowerLIGHT – 紧凑型 9000 Plus

适用于(几乎)所有宽度的多面手, 具有更长的电缆长度。

紧凑型 Plus



-  管径范围
DN 150 – DN 1500 (最大.DN1600)
-  灯链种类
9 x 400 / 650 W
9 x 1000 W
-  线缆长度
Max. 300 m

PowerLIGHT – 专业版 18000

适用于最大直径和电缆长度的电源包。

专业版



-  管径范围
DN 150 – DN 2000 (最大.)
-  灯链种类
9 x 400 / 650 W
9 x 1000 W
9 x 2000 W*
-  线缆长度
300 m (可应要求订制更长的电缆)

* Booster required

Subject to technical changes.

个性化配置表

管道直径
DN 150 - DN 600

PowerLIGHT - 紧凑型 9000 and 9000 Plus

(几乎)所有标称宽度的多面手。



主机

- ⚡ 灯链规格
9 x 400 W
- ↔ 电缆长度
最大. 200 m



前视镜头
水平自调整



后视镜头
辅助灯管



常规灯链
9 x 400 / 650 W
(DN 150 - DN 600)



升压装置
9 x 650 / 1000 W



灯链 用于DN 100

PowerLIGHT - 专业版 18000

用于最大标称直径和电缆长度的电源包。



主机

- ⚡ 灯链规格
9 x 400 / 650 W
9 x 1000 W
- ↔ 电缆长度
300 m



前视镜头
水平自调整



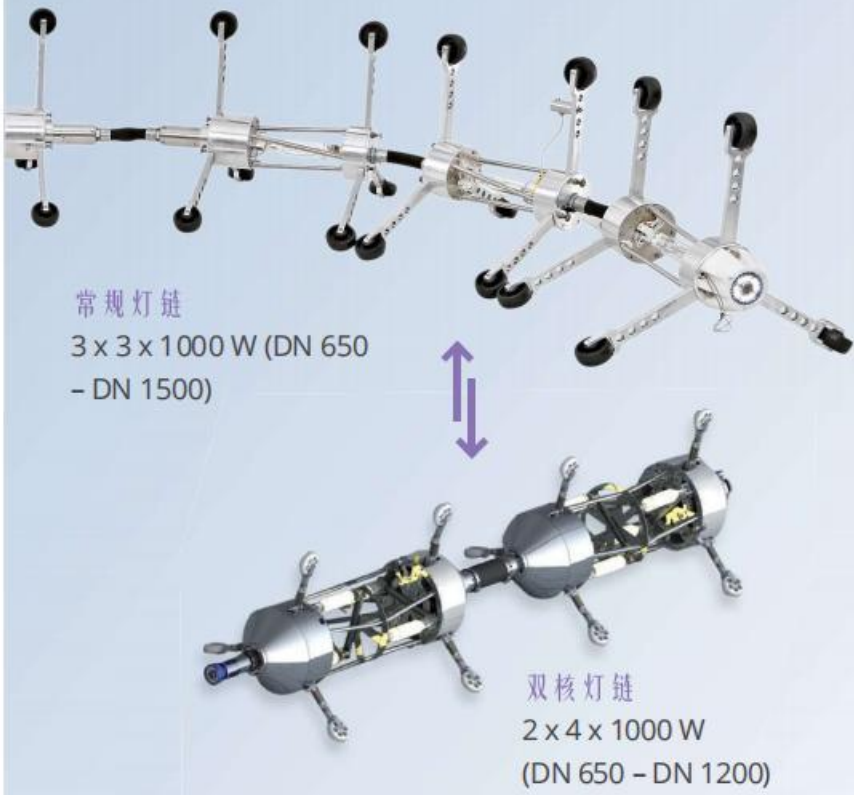
后视镜头
辅助灯管



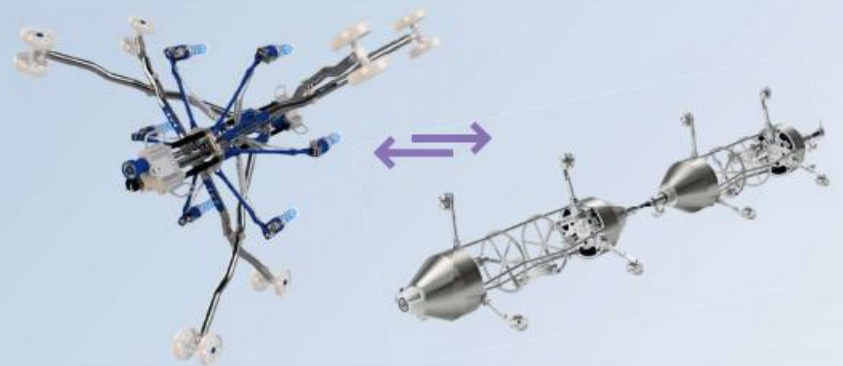
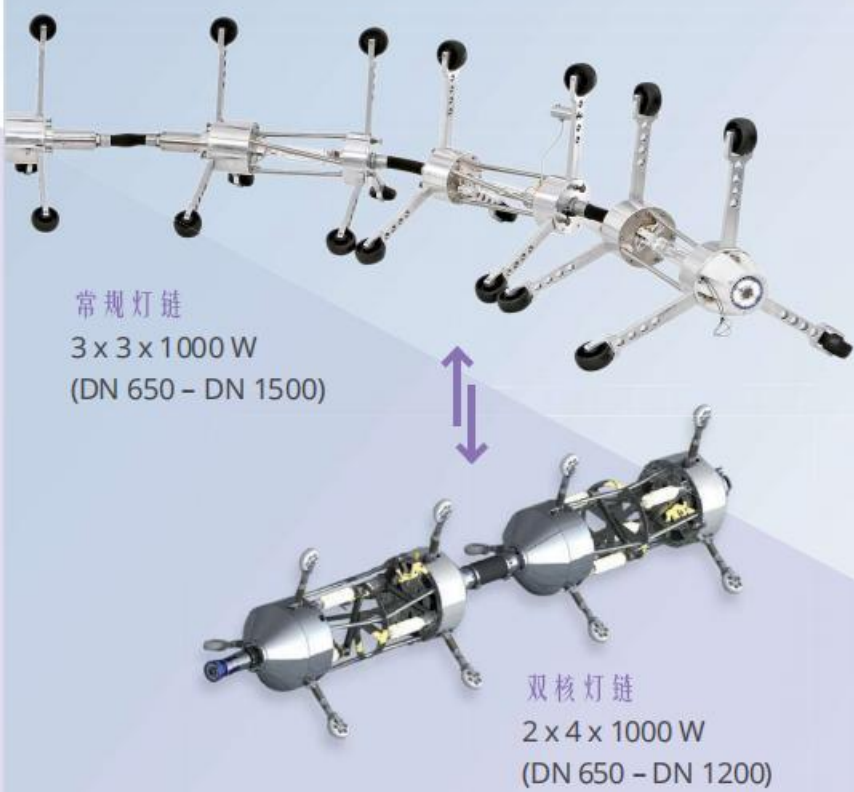
常规灯链
9 x 400 / 650 W
(DN 150 - DN 600)

管道直径
最大.DN 1500

管道直径
最大.DN 2000



仅限于专业版



专业版升压装置 12 / 18
12 x 1000 W
9 x 2000 W



nUVision特点

- + 全新的点火技术
- + 电缆长度可达 1000 m (没有过热问题)
- + 前后摄像头同时显示高清HD画质
- + 控制柜所需空间更小
- + 可以根据需要组合单个发射器 (灯泡数量)
- + 每盏灯上的温度传感器, 带对准检测
- + 每个发射器上的紫外线强度测量 (灯泡寿命)



nUVision - 紧凑型 9000

紧凑型



-  管径范围
DN 150 - DN 1500
-  灯链规格
12 x 650 W
9 x 1000 W
-  电缆长度
max. 300 m

nUVision - 专业版 12000

专业版



-  管径范围
DN 150 - DN 1500
-  灯链规格
18 x 650 W
12 x 1000 W
-  电缆长度
500 m - 最大. 1000 m

附件

导向轮

非常必要!



导向轮用于检查井



导向轮用于检查井



导向轮用于检查井



导向轮用于材料放入

扎头



扎头
用于圆形管道
Ø DN 150 to DN 1600



创新密封贴合



扎头
用于蛋形管道
Ø DN 400 to DN 1200



发电机



PRAMAC	GSW 35	GSW 50	GSW 67P
输出功率:	30.5 kVA	44.0 kVA	61.0 kVA
电压:	400 / 230 V	400 / 230 V	400 / 230 V
频率:	50 Hz	50 Hz	50 Hz
燃料:	柴油	柴油	柴油
对应鼓风机:	BB 89	BB 89 + CB 131 C	BB 89 + CB 131 C

鼓风机



KAESER	BB 89	CB 131 C
供电:	400 V / 3 Ph / 50 Hz	400 V / 3 Ph / 50 Hz
应用管径:	最大. DN 600	最大. DN 1800*
功率:	15.0 kW	30.0 kW
风量:	400 m³/h	666 m³/h
重量:	330 kg	642 kg
压差:	800 mbar	1000 mbar
遥控控制:	有 (选项)	有 (选项)

* Dependent on retention length

Subject to technical changes.



STARLIGHT 特点

- + 固化仅从紫外线照射开始
- + 固化时间短
- + 树脂与内衬材料的最佳组合
- + 可与旧管粘合
- + 贴身安装
- + 管道修复DN 70 至 DN 300
- + 灯链功率175 w至 1600 w
- + 可从 DN 150 弯曲 90°
- + 电缆长度 60 m 至 100 m
- + 内部控制和文档软件
- + 远程维护



自主开发控制软件UVDoc



STARLIGHT UV

STARLIGHT LED

STARLIGHT 系统 - 设备和耗材的理想组合 - 由 UV 或 LED 系统、三种内衬里类型和多种树脂变体组成。

用于 DN 70 至 DN 300 的下水道和管道的非开挖修复。

STARLIGHT	UV 灯泡	LED 灯泡
工作范围:	DN 70 - DN 300	DN 100 - DN 300
灯链功率:	175 W 最高. 1600 W	700 W
电缆长度:	60 m and 90 m	70 m and 100 m
尺寸:	800 mm x 610 mm x 1260 mm (LxWxH)	900 mm x 500 mm x 1450 mm (LxWxH)
重量:	90 kg - 150 kg*	77 kg
电源接口:	110 / 240 V 60 / 50 Hz 30 A / 16 A	110 - 240 V 50 - 60 Hz 4.4 A
灯链规格:	2 x 175 W, 1 x 300 W, 2 x 300 W, 4 x 400 W	1 x 700 W

* Dependent on configuration



UV 灯链规格

			
灯链 1	灯链 2	灯链 3	从 DN 150
60 m 电缆长度 (drum 300 W)	60 m 电缆长度 (drum 300 W)	60 m 电缆长度 (drum 300 W)	90 m 电缆长度 (drum 400 W)
2 x 175 W 功率	1 x 300 W 功率	2 x 300 W 功率	4 x 400 W 功率
DN 70 - 150	DN 100 - DN 225	DN 100 - DN 225	DN 150 - DN 300
45° in DN 100** / 90° 在 DN 150**	45° 在 DN 150** / 90° 在 DN 200**	45° 在 DN 150** / 90° 在 DN 200**	最大. 15°
Ø 58 mm	Ø 82 mm	Ø 82 mm	Ø 100 mm

UV 树脂



RayCure UV 树脂

即用型混合树脂，优异的浸渍性能，可储存，与 STARLIGHT UV 管道内衬完美匹配。

RayCure UA 树脂
(聚氨酯丙烯酸酯/甲基丙烯酸酯)

- ✓ 耐常见的家庭废水和化学品
- ✓ 优异的静态值
- ✓ 无环形间隙安装 (紧密配合)
- ✓ 可以粘接到旧管道上

RayCure VE, RayCure EP and RayCure PU
✓ 关于预算、耐化学性和/或耐热性的特殊要求

产品名称	DIBt 认证	固化方式	储存 (5 - 35 °C)	固化时间/温度. 最高.
RayCure UA	有	UV 汞灯或 LED	最少. 6 个月	3 - 5 min / 100 °C - 120 °C
RayCure VE	有	UV 汞灯或 LED	最少. 6 个月	3 - 5 min / 120 °C - 140 °C

UV 内衬材料



STARLIGHT 内衬材料

聚酯纤维基管道内衬
STARLIGHT Plus
ThermoLiner Stretch
BendiLiner

- ✓ 高品质 250 µm PU 涂层
- ✓ 适用于每种应用的正确材料
- ✓ 所有类型均可更改尺寸
- ✓ 针对 UV 固化进行优化的接缝

产品名称	DIBt 认证	应用	材质	弯曲能力	固化方式	变径能力	适用管径
STARLIGHT Plus	有	埋管	毛毡	非常好	UV 汞灯或 LED	1 次	DN 70 - DN 300
ThermoLiner Stretch	有	埋管	无纺布	良好	UV 汞灯或 LED	2 次	DN 70 - DN 225
BendiLiner	无	下游管	针织款	非常好	UV 汞灯或 LED	1 次	DN 70 - DN 150

** Depending on liner and old pipe

Subject to technical changes.



机器人特点

- + 多功能机器人
- + 气动/电动驱动方式
- + 支管定位专利功能
- + 快速更换马达工具头
- + 高速爬行速度
- + 移动式或车载安装



快速更换
马达工具头



彩色变焦摄像头
LED辅助灯管



无止境旋转
工作臂



电动马达



**Power
CUTTER 200 E**

欢迎 到未来

发现 I.S.T. 专利软件
用于自动检索定位管道位置。



**Power
CUTTER**



**Power
TOOLS**



**Power
INSPECTION**



**Power
TOP HAT**



一个控制器连接所有型号机器人



后视摄像头带辅助灯光



Power CUTTER 200



高回缩速度



Power CUTTER 150



	PC 150	PC 200	PC 200 E
工作管径:	DN 150 - 225	DN 200 - 700	DN 200 - 700
重量:	20 - 25 kg	65 - 100 kg	68 - 103 kg
设备长度:	750 mm	950 mm	990 mm
设备直径:	105 mm	140 mm	140 mm
自由旋转:	3	4	4
摄像头:	1 双	2	2
马达驱动方式:	气动	气动	电动
马达数量:	1	3	1
传感器:	有	有	有
测量软件:	无	有	有
气/水管长度:	100 m / 200 m	100 m / 200 m	水: 200 m
电缆长度:	140 m / 220 m	140 m / 220 m	220 m
电压:	240 V 60 / 50 Hz 16 A	240 V 60 / 50 Hz 16 A	240 V 60 / 50 Hz 16 A
空压机:	最小. 8 bar / 3 m ³	最小. 8 bar / 3 m ³	-
爬行速度:	约. 24 m/min with Ø 50 mm 轮子	约. 18 m/min with Ø 100 mm 轮子 约. 36 m/min with Ø 190 mm 轮子	

个性化配置

PC 150

PC 200

PC 200 E



必需

爬行器线缆盘
140 m / 220 m



必需

水/气卷盘
手动/电动
100 m / 200 m



必需

水管卷盘
手动 200 m

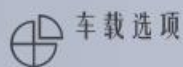


必需

一体式
控制系统



分体式
控制系统



车载选项

一体式组合架子



控制桌



必需

双镜头



必需



摄像头



变焦摄像头



必需



摄像头



变焦摄像头



必需

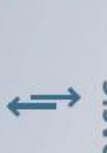
气动马达



必需



ECO



BASIC



POWER

气动马达



必需

电动马达



Power
CUTTER 150



Power
CUTTER 200



Power
CUTTER 200 E

多功能配置

CCTV 检测 + 清洗



高压水切割/清洗

打磨 | 切割

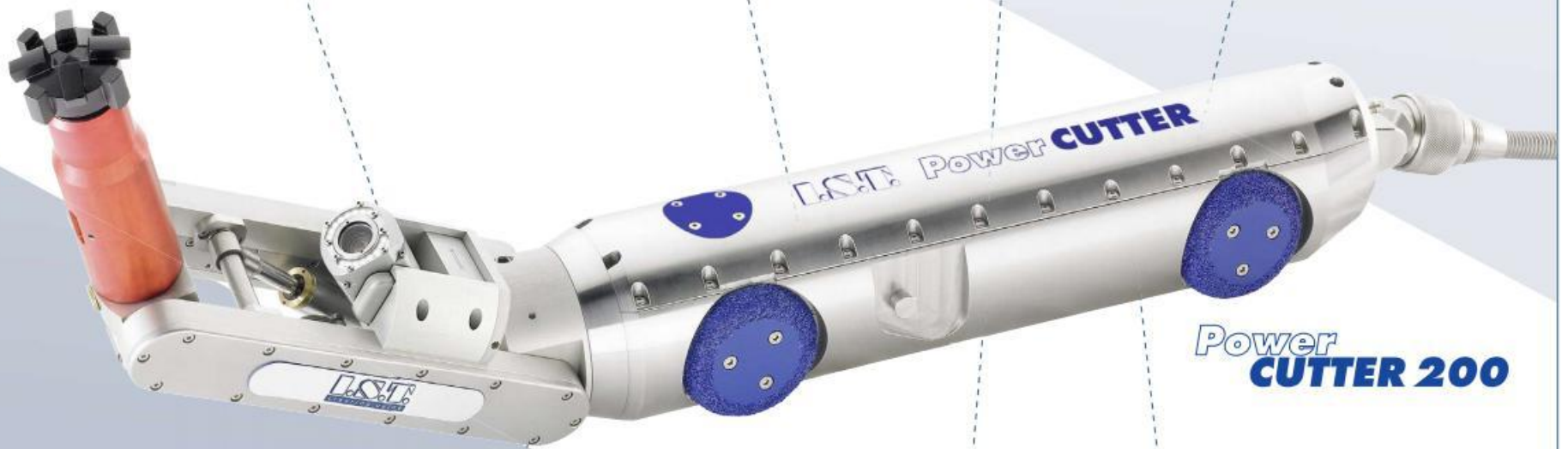
管道检测
WinCan



打磨
可适用在蛋形管道
DN 400/600 - DN 600/900



特殊工具
手锤



Power
CUTTER 200

修补 + 修复



支管修复气囊
DN 150 - DN 800



局部修复气囊
DN 100 - DN 600



QUICK LOCK

The TOP HAT 系统

- ✓ 提供不同尺寸和角度的修复帽子
- ✓ 带/不带涂层的涤纶针刺毡 - 也可与 ECR 玻璃纤维毡结合使用
- ✓ 活性树脂 硅酸盐树脂 Easy Pur/Easy Pur Plus 或环氧树脂 Easy POX 1504
- ✓ 修复气囊：
 - DN 150 - DN 600 (主管)
 - DN 100 - DN 200 (支管)
- ✓ 对于特殊尺寸：涵盖多个管径的气囊可供选择 (例如, DN 300/ DN 350)
- ✓ 使用优质橡胶和精选组件



应用范围

TOP HAT 气囊, 伸缩, 无导流筒	DN 100	DN 150		
TOP HAT 气囊, 伸缩, 带导流筒	DN 200	DN 250	DN 300 / 350	
TOP HAT 气囊, 不伸缩, 带导流筒	DN 300 / 400	DN 400 / 600	DN 500 / 700	DN 600 / 800
TOP HAT 设置附件	DN 100	DN 150	DN 200	DN 150 长款

检测软件

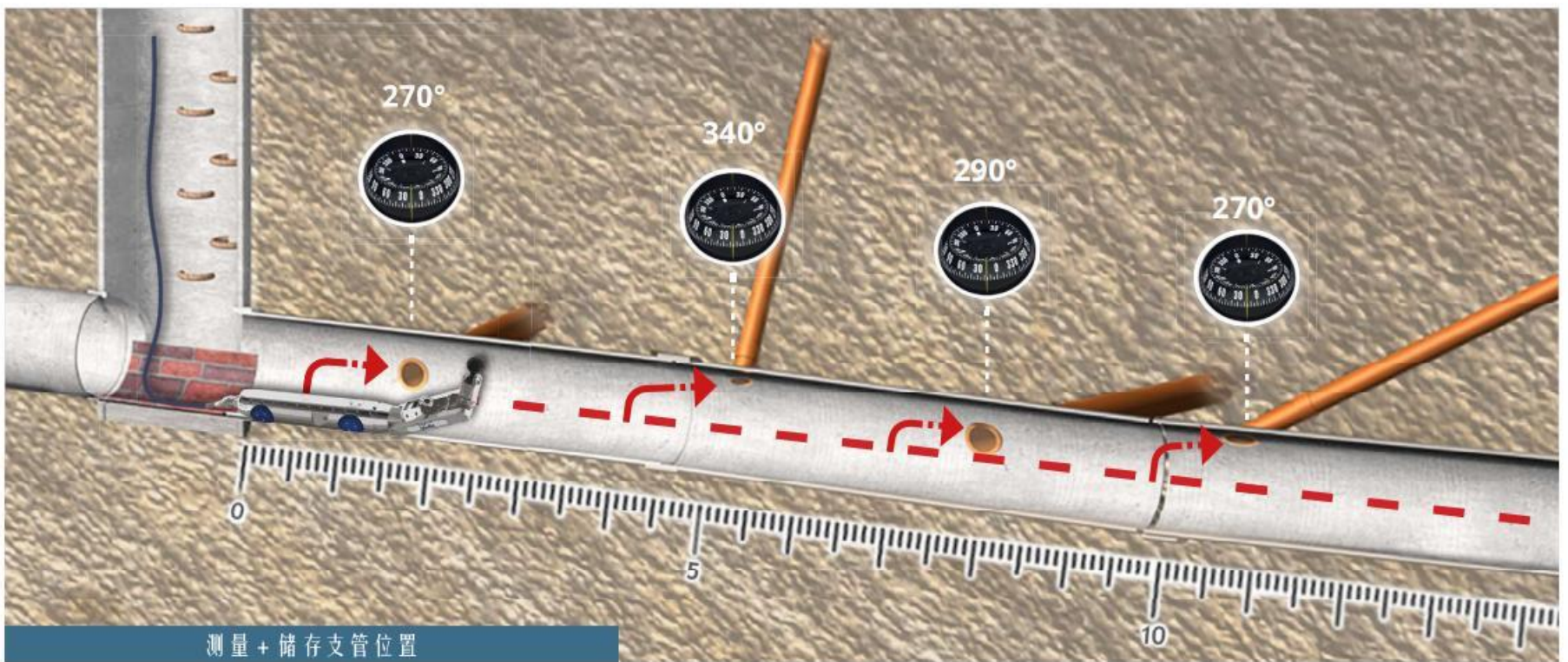


Power INSPECTION



I.S.T. 获得专利的软件用于自动定位管道支管位置

- ✓ 锁定并记录修复之前管道支管位置
- ✓ 管道修复后打开位置记录信息
- ✓ 自动找到锁定的支管位置
- ✓ 高效省时



Power TOOLS

Power CUTTER 200 的高性能马达工具。我们为所有应用提供多种工具选择，例如：粗陶器、混凝土、石灰沉积物、内衬材料（玻璃钢和毛毡）、塑料、铸铁或钢。



可应要求提供更多切割工具。





- 个性化改装车辆特点
- + 车载式或者拖挂式
- + 根据客户需求定制
- + 高质量，高品质内饰



车载式安装 — 为您量身打造！

我们完全根据您的要求配置您的个人车辆改装
我们的技术和高质量的内饰满足您的要求。



机器人改装车辆



紫外光固化改装车辆



翻转鼓内衬修复改装车辆



I.S.T. - 全球分支机构



I.S.T.
creating.value

PALINETECH
帕|莱|科|技
中德合作 为世界服务



单位换算

常规直径: (DN)mm	英寸
DN 32	1.25"
DN 50	2"
DN 70	2.75"
DN 75	3"
DN 80	3.15"
DN 90	3.5"
DN 100	4"
DN 125	5"
DN 150	6"
DN 200	8"
DN 225	9"
DN 250	10"
DN 300	12"
DN 350	14"
DN 400	16"
DN 600	24"
DN 650	26"
DN 700	28"
DN 800	32"
DN 900	36"
DN 1000	40"
DN 1200	48"
DN 1500	60"
DN 1600	64"
DN 1800	72"
DN 2000	80"

常规功率: kW	hp
15,0 kW	20 hp
30,0 kW	40 hp
48,6 kW	65.2 hp

长度: mm	英寸
2 mm	0.08"
3,5 mm	0.14"
4 mm	0.16"
5 mm	0.20"
8 mm	0.32"
12 mm	0.47"
18 mm	0.71"
52 mm	2.05"
72 mm	2.85"

重量: g / kg	lb
360 g	0.80 lb
430 g	0.95 lb
680 g	1.50 lb
740 g	1.63 lb
1,086 g/m ²	2.394 lb/m ²
1,368 g/m ²	3.016 lb/m ²
5 kg	11 lb
20 kg	44 lb
25 kg	55 lb
65 kg	143 lb
68 kg	150 lb
90 kg	198 lb
100 kg	220 lb
103 kg	227 lb
150 kg	330 lb
330 kg	727 lb
642 kg	1415 lb

压力: mbar	psi
800 mbar	11.6 psi
1000 mbar	14.5 psi

长度: m	英尺
0,35 m	1.15 ft
0,43 m	1.41 ft
0,55 m	1.81 ft
0,66 m	2.17 ft
1,28 m	4.20 ft
1,90 m	6.23 ft
10 m	32 ft
11 m	36 ft
15 m	49 ft
60 m	197 ft
100 m	328 ft
120 m	393 ft
140 m	460 ft
200 m	656 ft
220 m	722 ft
300 m	985 ft
320 m	1148 ft
1000 m	3280 ft

温度: °C 摄氏度	°F 华氏度
15 °C	59 °F
25 °C	77 °F
50 °C	122 °F
60 °C	140 °F
80 °C	176 °F
100 °C	212 °F
120 °C	248 °F
140 °C	284 °F

流量: m ³ /h	CFM
400 m ³ /h	235.6 CFM
666 m ³ /h	392.3 CFM

The values are partially rounded

奖项: 2020年度最佳分公司及代理商

热烈祝贺获得2020年度最佳分公司及代理商。

最佳代理商:

Pipe Core, 澳大利亚

最佳分公司:

I.S.T. 中国





I.S.T. Innovative Sewer Technologies GmbH

Rombacher Hütte 19 | 44795 Bochum

Phone +49 234 57988-0

Fax +49 234 57988-55

info@ist-web.com

www.ist-web.com

www.palinetech.com

您的问题，
我们解答。

服务热线：400 011 8308

 **I.S.T. Iberica de Innovaciones, S.L.U.**
C/. Manzanos 12-A
28700 San Sebastian de los Reyes (Madrid)
Phone +34 91 6520100
Fax +34 91 6523277
pineiro@ist-web.com
www.ist-web.com

 **I.S.T. Canada Inc.**
1098 Industrial Rd
Ayr, Ontario Canada
N0B 1E0
Phone +1 519-622-1000
stark@ist-web.com
www.ist-web.com

 **PALINE(SHENZHEN) Technology Co., Ltd**
8th Floor, Huasheng Commercial Building,
Huasheng Road, Longhua District
518109 Shenzhen
Phone +86 137 8613 1570
yangweiqiang@foxmail.com
www.ist-web.com

 **I.S.T. Skandinavia A/S**
Erhvervsparken 11
4621 Gadstrup
Phone +45 46 404488
Fax +45 46 404388
jensen@ist-web.com
www.ist-web.com

 **I.S.T. North America LLC**
377 Western Highway
NY 10983 Tappan
Phone +1 212 419-0069
geno.camali@ist-web.com
www.ist-na.com

 **I.S.T. Latinoamerica, S.A.S.**
Carrera 15, N° 88-64, Office 405, Building
Torre Zimma
110221 Bogotá
Phone +57 301 428 2766
j.dominguez@ist-web.com
www.ist-web.com



I. S. T. 中国

帕莱（深圳）科技有限公司
深圳市龙华区大浪华盛路39号

联系人

杨先生：137 8613 1570

Michael Lim: 188 2685 6510

www.palinetech.com